

かん ぞう

# 肝臓の



# 黄色信号は

# 命の



# 黄色信号!?

[ 監 修 ]

厚生労働省行政推進調査事業費補助金(肝炎等克服政策研究事業)

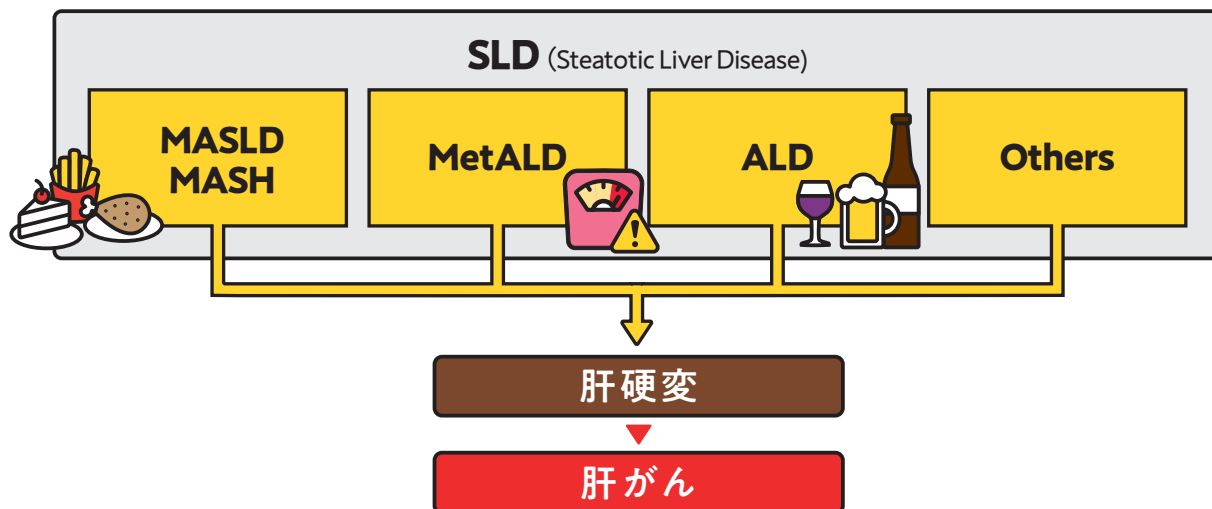
「多様な病態に対応可能な肝疾患のトータルケアに資する

人材育成及びその活動の質の向上等に関する研究」研究代表者

江口 有一郎(医療法人ロコモディカル ロコモディカル総合研究所)

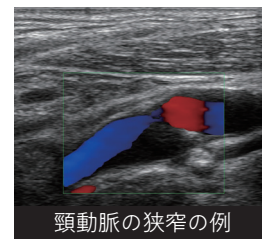
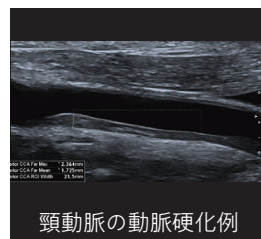
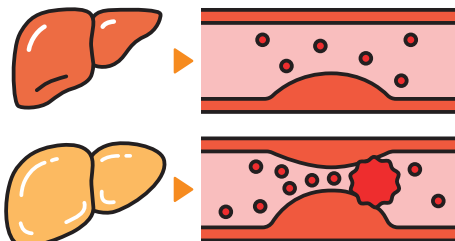
# 脂肪肝から生まれる黄色信号

## 肝硬変や肝がんに進むリスク



## さらに心臓・血管のリスク

脂肪肝から脂肪肝炎に進むと脳や心臓の動脈が硬くなり、次第につまることで心筋梗塞や脳梗塞に繋がる恐れがあります。



### まずは、定期的な超音波検査がお勧めです！

食事療法や運動などの生活習慣をコントロールすることで治すことができます。

お名前

次回は

年

月頃



医療機関名・連絡先

キヤノンメディカルシステムズ株式会社

本社 〒324-8550 栃木県大田原市下石上1385番地

<https://jp.medical.canon>

© Canon Medical Systems Corporation 2024

Made For life

# あなたの肝臓は…

年 月 日

肝臓の脂肪のつき方 …… 軽度 …… 中等度 …… 高度 ……▶

硬さの  
進み具合

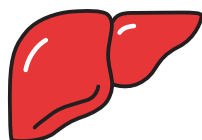
ステージ0・1

ステージ2・3

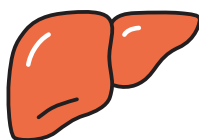
ステージ4

肝がん

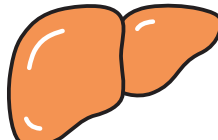
健康な肝臓



脂肪が  
つき始める



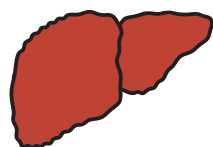
だんだん脂肪が  
増えていく



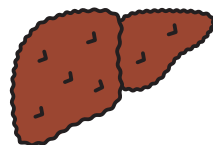
たくさん  
脂肪がつく



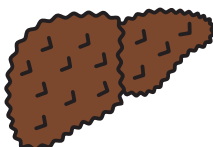
炎症が始まる  
(肝炎)



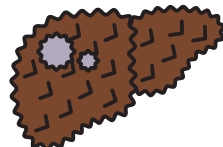
硬くなる  
(線維化)



とても硬くなる  
(肝硬変)



がんができる  
(肝がん)



MEMO

あなたの肝臓の状態は  
どのレベルか  
確認しましょう

# あなどれない**脂肪肝**とは？

生活習慣の乱れ等が原因で肝細胞にたくさんの脂肪がたまると**脂肪肝**になります。  
脂肪肝が長く続くと、肝臓の細胞が壊れだして**肝炎**を発症し、肝炎を長年放置すると、**肝がんになるリスクが高くなります。**

肝臓を構成する肝細胞に脂肪がたまり続けると…

